



丁巳仲夏  
一入江湖菜月佳  
白豆高窗菜月佳  
中一不接人生一  
坊醉 院初芳  
静祥 无憾心奇  
此山多采之产皆其  
味之如诗只道  
江湖菜人回

# 生猪企业如何农旅融合发展

湖南生物机电职业技术学院  
谈再红  
手机/微信:13908480127



# 什么是 农旅融合？



农旅融合简短的说就是农业与旅游的有机结合。农旅融合主要依托农业资源、农业生产条件，在保障农产品供给的同时，为消费者提供产业观光、生态养生、农事体验、文化传承、休闲娱乐、旅游度假等消费品的新型产业形态和消费业态。





农旅融合是在传统农业基础上发展起来的融生产、生活、生态、“三生”于一体的新型产业。



把农业生产经营活动和观光休闲活动有机结合起来的一种新型产业。



农旅融合这种农业经营方式融合了农村一、二、三产业。



内 涵

农业—休闲旅游



功 能

生产—游乐  
养生  
教育  
环保  
文化等



效 益

生产收入  
—  
加工收入  
—  
服务收入







—  
—

生猪企业  
怎样做  
农旅融合



## 农旅融合主要围绕10个方面开展：





# 1、看什么？

- 1、看山水田园、自然风光；
- 2、看品种布局、生产模式；
- 3、看猪表演



## 2、玩什么？

- 1、自然资源—玩山、玩水；
- 2、农业生产—农事活动；
- 3、乡村文化—习俗、宗教、节庆；
- 4、玩猪。



# 3、吃什么

- 1、特色菜
- 2、口味菜
- 3、营养菜
- 4、吃猪肉



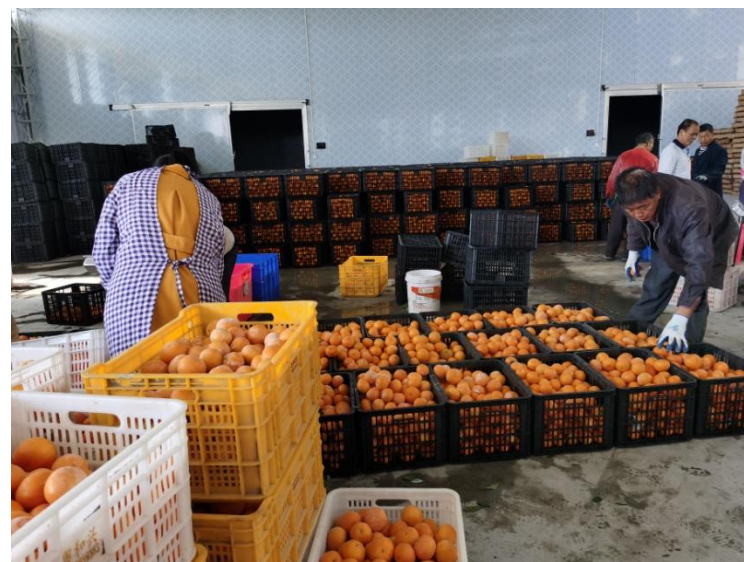
# 4、住什么

- 1、 宾馆
- 2、 别墅
- 3、 民宿
- 4、 房车
- 5、 露营
- 6、 猪窝



# 5、卖什么

- 1、生鲜产品
- 2、加工产品
- 3、熟食品
- 4、手工艺品
- 5、礼品
- 6、猪肉产品



# 6、体验什么

- 1、科普教育
- 2、研学活动
- 3、劳动教育
- 4、学农基地



# 7、传播什么（文化）

- 1、农耕文化
- 2、乡村文化
- 3、农艺展示
- 4、民俗活动
- 5、猪文化



## 8、把握政策与原则

**政策：**

- 1、土地政策**
- 2、产业发展扶持政策**
- 3、乡村休闲旅游扶持政策**

**原则：**

- 1、因地制宜原则**
- 2、量力而行原则**
- 3、共同发展原则**





THANK YOU

感谢聆听，批评指导

湖南生物机电职业技术学院 谈再红